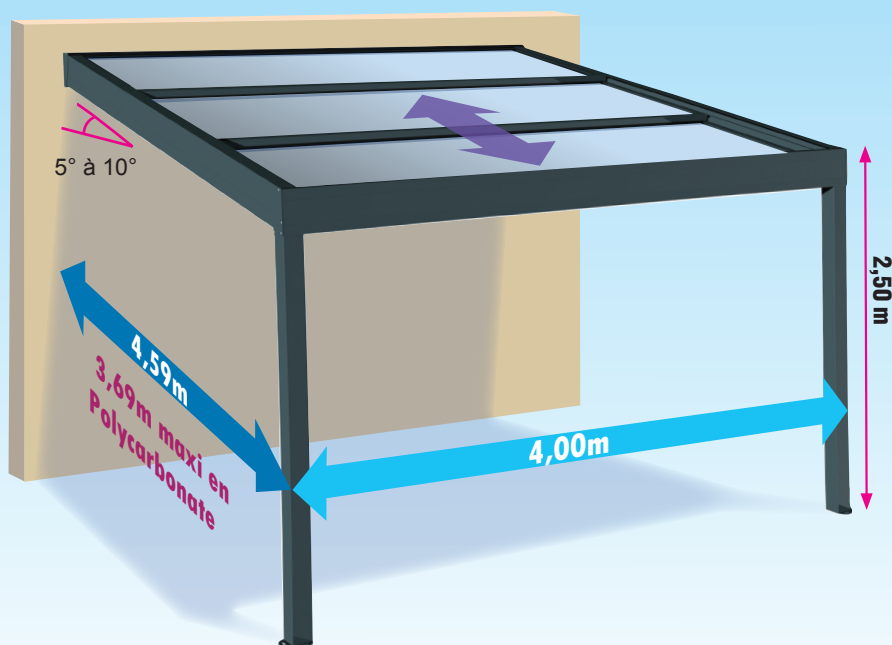


PERGOLA POLY-TOP Rétractable

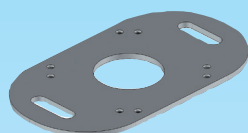
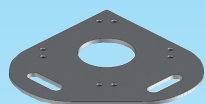


PLUS PRODUIT :

- Nouveaux profilés
- Orientation de la structure de 5 à 10°
- Montage simplifié
- Ouverture et fermeture des plaques grâce au moteur tubulaire à télécommande
- Structure adaptée aux plaques polycarbonate 32mm (translucide ou opale) ou plaques Thermotop® 32mm
- Largeur plaque jusqu'à 1.20 m en polycarbonate ou 1,50 m en Thermotop®
- Eclairage LED en option
- Abris multi-usages : allée de garage ou en terrasse

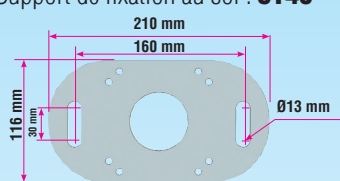
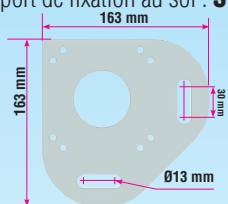
PERGOLA POLY-TOP Rétractable

INFORMATION TECHNIQUE



Support de fixation au sol : **ST4502**

Support de fixation au sol : **ST45**



La nouvelle pergola POLY-TOP rétractable est compatible avec tous les panneaux d'épaisseur 32mm soit avec des plaques de polycarbonate ou des plaques de Thermotop® afin d'ajuster au mieux l'ensoleillement de votre terrasse en fonction de vos besoins.

Panneaux (Thermotop®) disponibles en :

- blanc & blanc (sur les 2 faces)

- Anthracite & blanc (à l'intérieur)

Attention ! les plaques polycarbonate sont susceptibles de noircir à chaque extrémité du fait de leur structure.

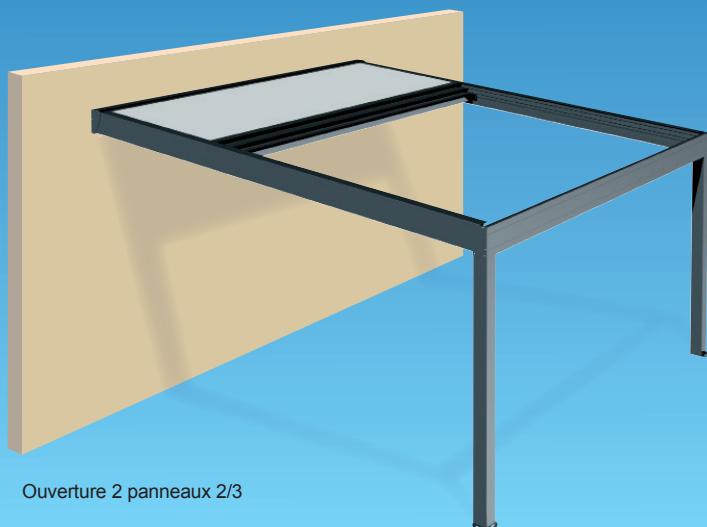
Panneaux polycarbonate



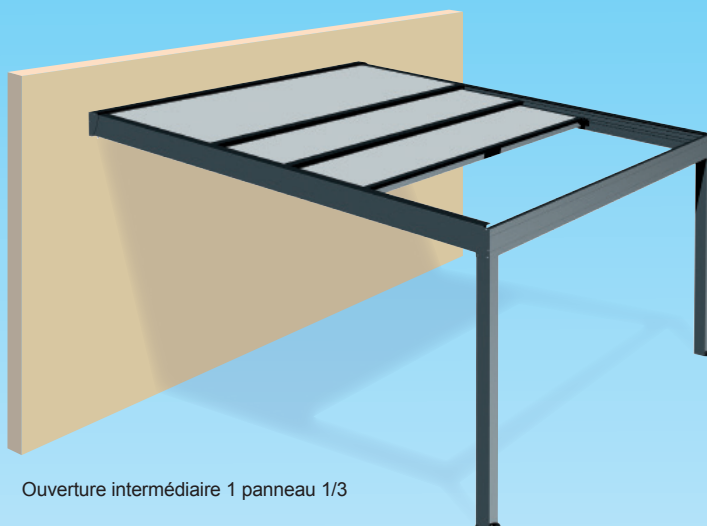
Panneaux Thermotop®



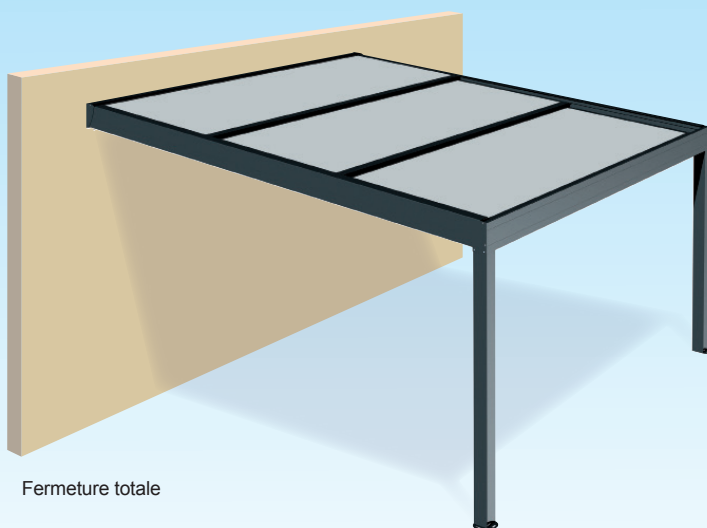
PERGOLA POLY-TOP Rétractable INFORMATION TECHNIQUE



Ouverture 2 panneaux 2/3



Ouverture intermédiaire 1 panneau 1/3



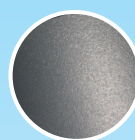
Fermeture totale

LED

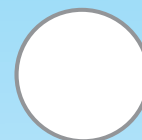
- Nombre de ruban LED modulable (1 bandeau, 3 côtés au total)
- Commande à télécommande centralisée des LED



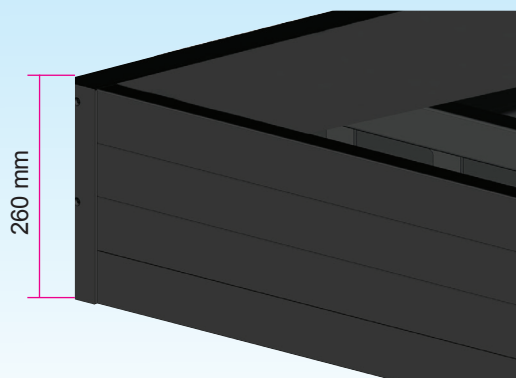
Finitions standard



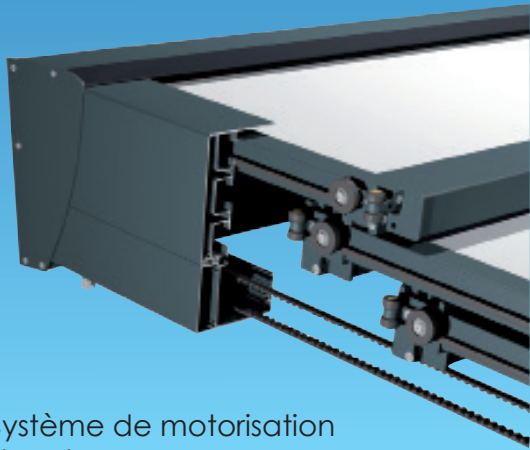
RAL 7016 ANTHRACITE
Laquage téflonné



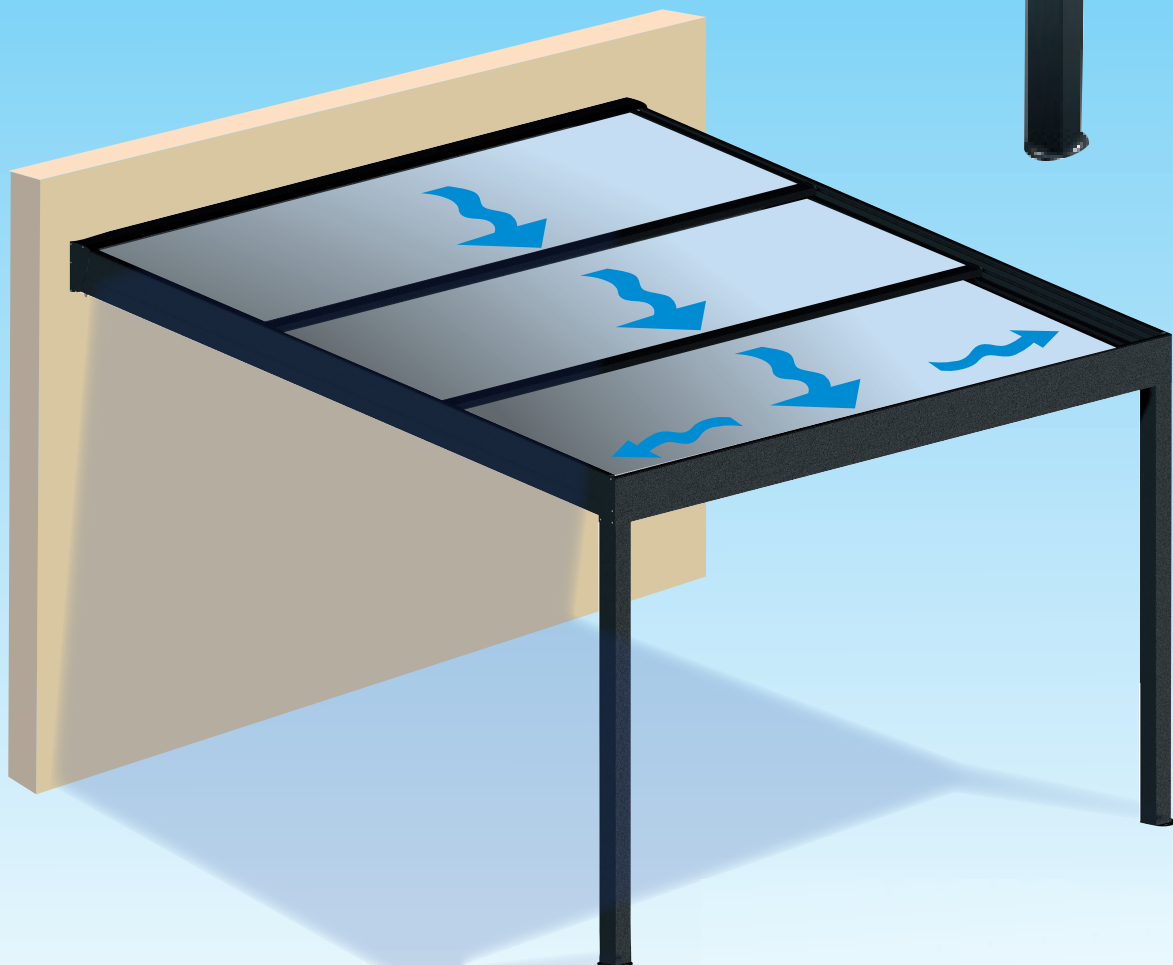
RAL 9010 blanc
Laquage brillant



PERGOLA POLY-TOP Rétractable



Système de motorisation
des plaques.



Système d'évacuation d'eau latéral.
La gouttière de la barre du premier panneau,
dirige l'eau dans les profilés latéraux,
même panneaux ouverts