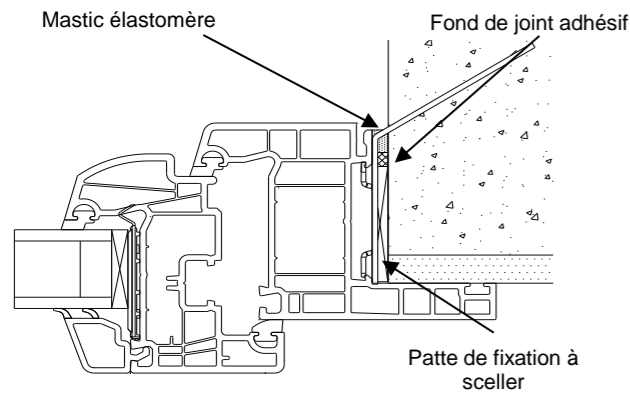


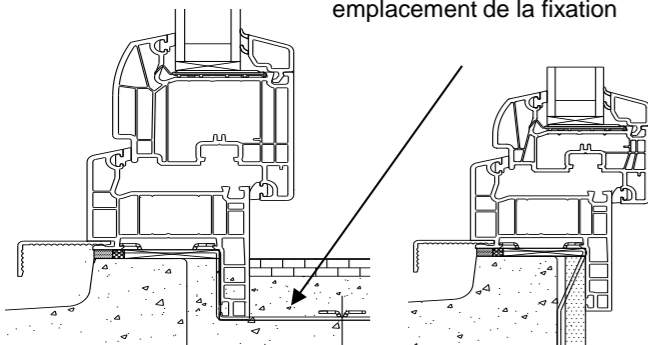
8-TUNNEL AFFLEURANT

Montant



Fixation traverse basse

Former la patte de fixation suivant le support et emplacement de la fixation



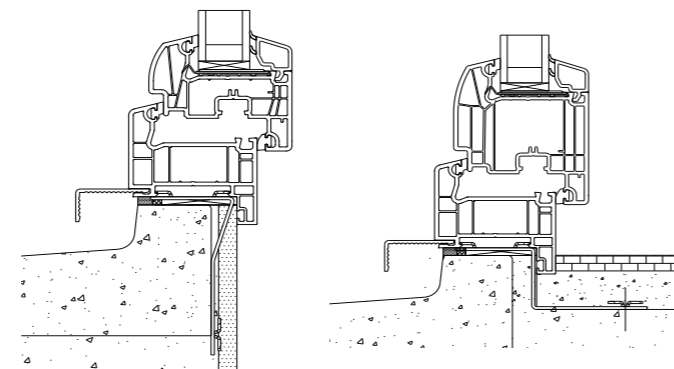
- Fixation de la traverse à l'aide de la patte fournie
- Faire un scellement dans l'appui maçonnerie

9- FIXATION SEUIL

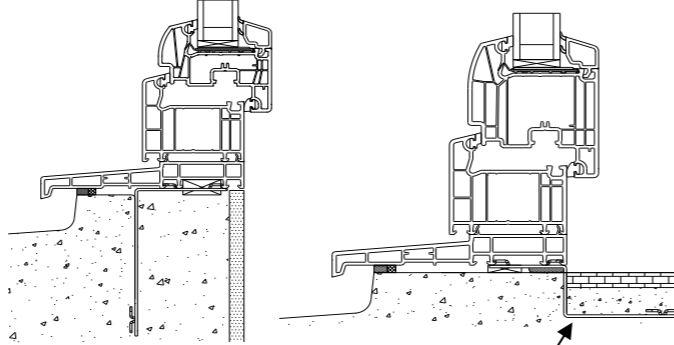
Appui fenêtre

Seuil porte fenêtre

Feuillure avec recouvrement



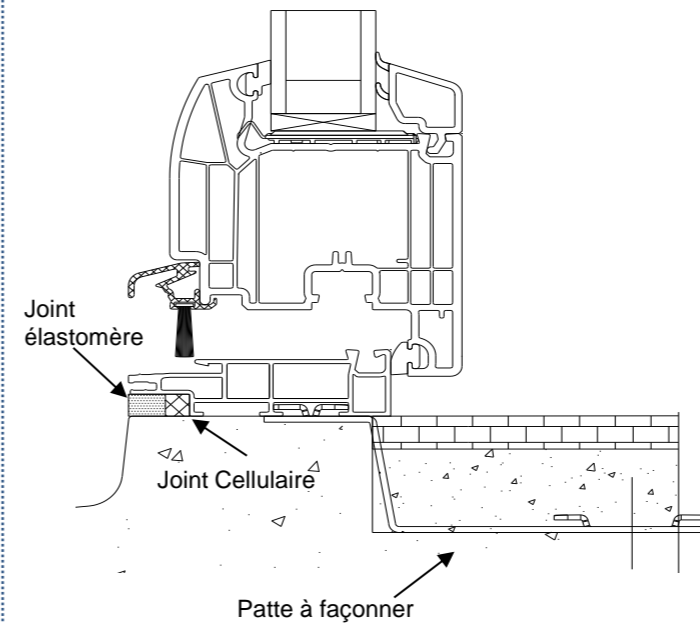
Feuillure sans recouvrement



- Former la patte suivant le support (Appui ou seuil)
- Fixation non fournie

10- ETANCHEITE SEUIL PMR

Sol fini (Option Compatible PMR)



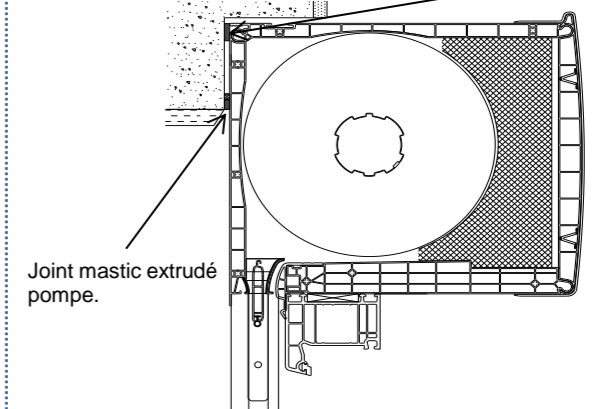
Etanchéité se reporter à "2- Préparation du support"

Façonner la patte suivant besoin

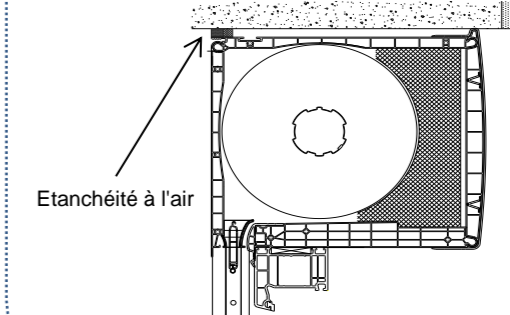
11- ETANCHEITE COFFRE

Coffre intégré Feuillure

Fond de joint pour l'étanchéité à l'air (partie haute du coffre)



Coffre intégré Tunnel

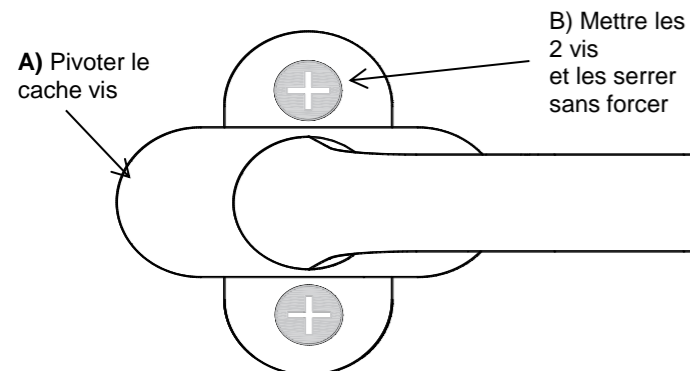


- PS: - Mettre en place les joues cache coffre
- Si moteur électrique. Raccordement par une personne habilitée

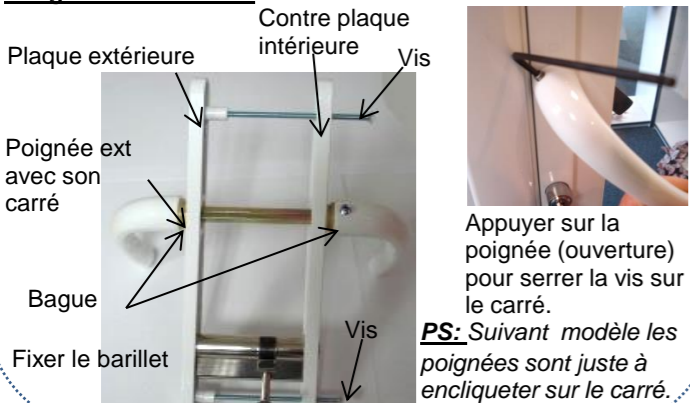
12 - MONTAGE POIGNEE

(A faire au tournevis cruciforme. Visseuse interdite)

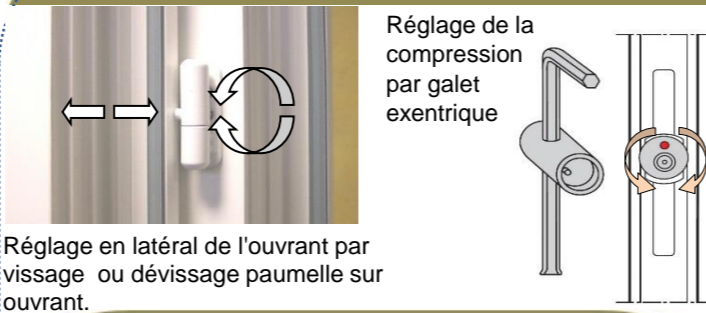
Poignée simple -



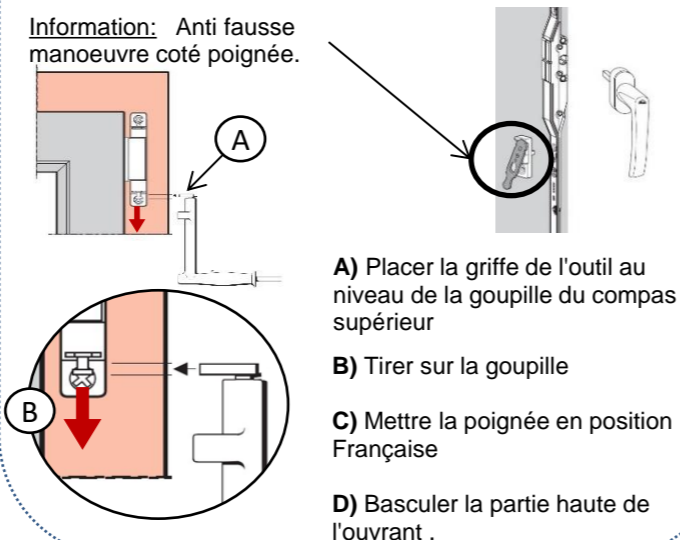
Poignée avec serrure



13 - REGLAGES FF et COMPRESSION



14- DEGONDAGE OB

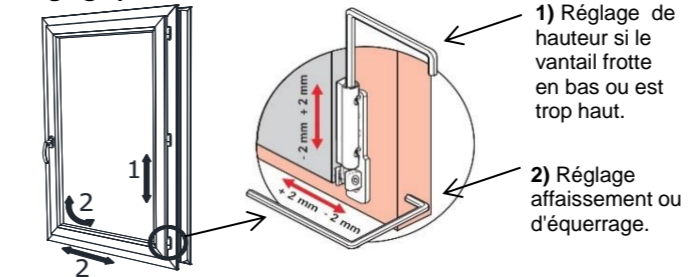


15-REGLAGE OB

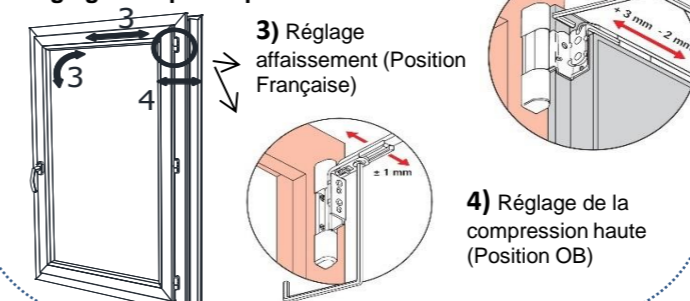


B) Régler (Réglage à faire avec une clé Alène Ø4)

Réglage pivot bas



Réglage compas supérieur



16 - RECOMMANDATIONS ET ENTRETIEN

PENDANT LA POSE ET LA DUREE DU CHANTIER

Nous nous dégageons de toute responsabilité en cas de détérioration pendant les travaux.

Le réglage final doit être réalisé par le poseur

Le film de protection des profils doit être conservé après pose pendant toute la durée du chantier et pour une durée limitée à 3 mois après livraison.

ENTRETIEN APRES LA POSE

Entretien PVC

Le nettoyage des parties PVC est à faire régulièrement suivant le milieu. Il est à réaliser avec de l'eau savonneuse. A exclure : détergent alcalin, acide, abrasif, chlore, solvant etc. Effectuer un rinçage et assécher les zones de rétention.



Entretien général

- Ne pas percer les profilés pour fixer rideaux ou stores.
- Vérifier régulièrement la qualité des joints d'étanchéité.
- Nettoyer les vitrages avec un détergent neutre.
- Deux fois par an huiler les pièces mobiles et de fermeture, et resserrer les vis de fixation des quincailleries

Risque de dégradation avec les produits Phytosanitaire

Garantie (Document à conserver par l'utilisateur)

Voir feuille "garantie" avec les accessoires de pose