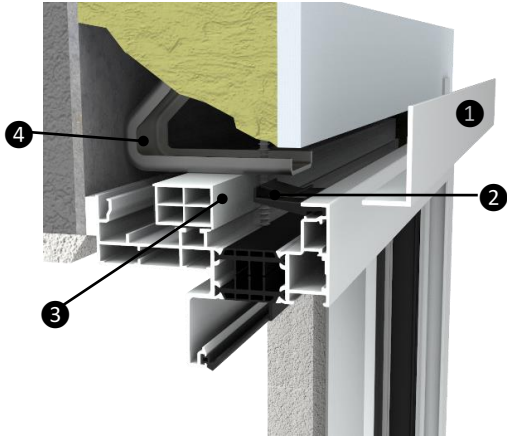




MISE EN ŒUVRE DÉPOSE TOTALE



- ① Cornières pour finitions intérieures
- ② Systèmes de clips, pour faciliter le réglage des cornières
- ③ Profils de calage (en fourniture)
- ④ Pattes de fixation* (en option, gain de temps à la mise en œuvre)

1-SUPPRESSION CADRE EXISTANT



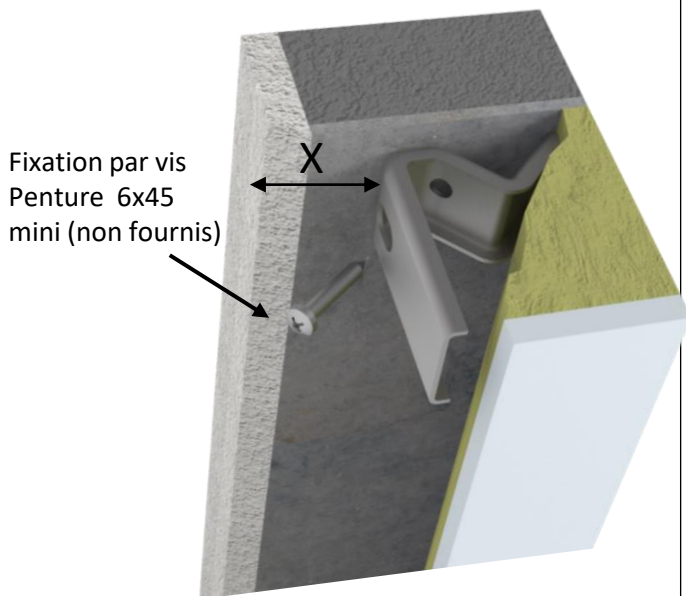
Vérifier la nouvelle menuiserie.

Supprimer l'ancien cadre dormant.

Préparer le support pour recevoir la nouvelle menuiserie.

2- MISE EN PLACE PATTE DE FIXATION

Patte à répartir suivant la dimension de la menuiserie. Norme DTU.
Voir dans la notice de pose correspondante

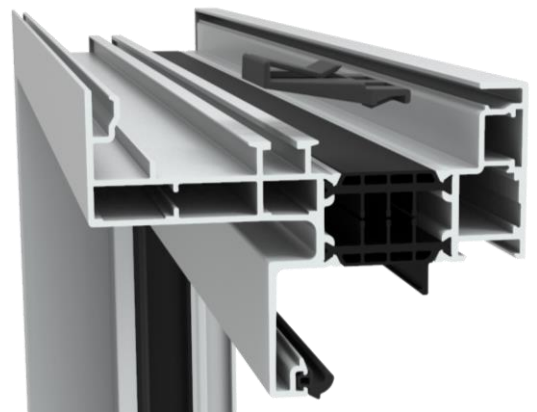


Fixation par vis
Penture 6x45
mini (non fournis)

X= 40mm
X= 35mm si menuiserie avec cochonnet de 5

3-MISE EN PLACE CLIP

Clip à mettre dans la rainure du profil de recouvrement coté intérieur

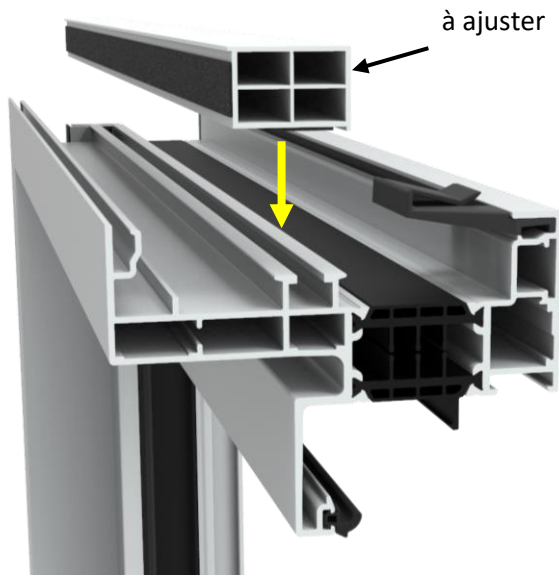


À répartir suivant dimension de la menuiserie, exemple :

Porte fenêtre → 5 coté montant / 3 en traverse haute
Fenêtre → 3 coté montant/ 4 en traverses

4-MISE EN PLACE PROFIL DE CALAGE

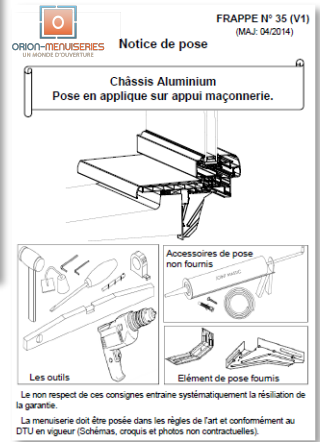
Enlever la protection du double face sur la surface la plus large du profil



Coller le profil sur les 3 faces ou 4 faces dos de dormant.

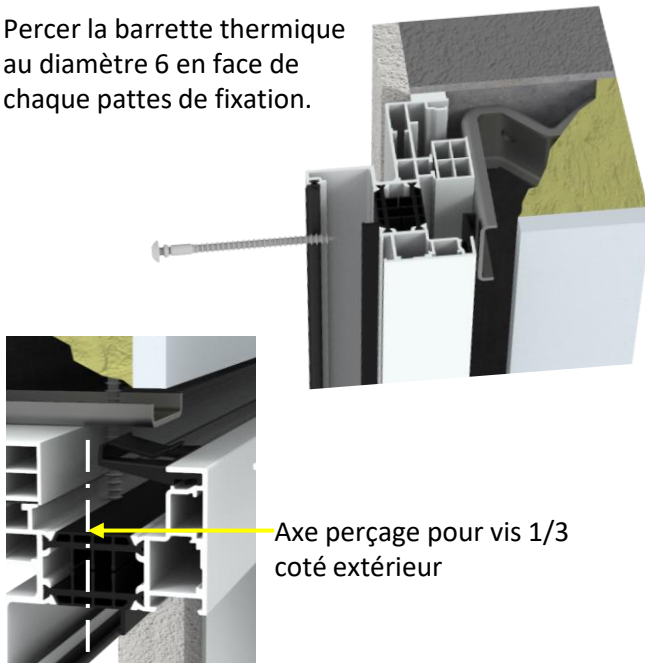
5-POSE ET ETANCHEITE DE LA MENUISERIE

Poser la menuiserie suivant les normes DTU ainsi que les recommandations de la notice de pose correspondante (hors système de fixation).



6-FIXATION DE LA MENUISERIE

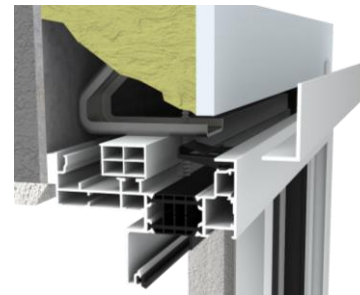
Percer la barrette thermique au diamètre 6 en face de chaque pattes de fixation.



Visser jusqu'à l'audition de cliquage de la vis dans la barrette thermique.
Faire le réglage de la planéité du profil avec la vis.

7-PROFIL DE FINITION INTERIEUR

Positionner la cornière du côté mesurant 20mm dans le clip et ajuster en profondeur.



Astuce:

Mettre un point de mastic au niveau du clip et un cordon sur l'arrête du support intérieur



Finition coupe droite ou d'onglet de la cornière suivant choix du poseur.



ORION-MENUISERIES
UN MONDE D'OUVRETURE