



PORTES D'ENTREE ACIER 70 mm Pose en plein tunnel



Le non-respect de ces consignes entraîne systématiquement la résiliation de la garantie.

La menuiserie doit être posée dans les règles de l'art et conformément au DTU en vigueur (Schémas, croquis et photos non contractuelles).

1- STOCKAGE ET VERIFICATION DES MENUISERIES

Les déchargements et les manutentions doivent être effectués sans entraîner de dégradation des menuiseries.

- Les menuiseries (dormants et ouvrants) doivent être entreposées en respectant certaines conditions :
- Stocker les menuiseries verticalement (sans porte à faux et en aucun cas à plat).
 - Eviter le contact avec le sol
 - Laisser en permanence une circulation d'air entre les menuiseries
 - Stocker dans un local à l'abri des intempéries
 - Protéger contre les éventuelles dégradations qui peuvent se produire sur un chantier (ex : projections de plâtre, de peinture, de ciment, d'enduit, de limaille suite à un meulage)
 - La protection de l'ouvrant (film et plaque) doit être conservée pendant la durée du chantier

Pour le transport, la menuiserie est équipée de sangles qui facilitent la manutention, et de cales de jeu entre ouvrant et dormant pour éviter la déformation de la menuiserie. **(À conserver pendant la durée du chantier).**

⚠ Attention au poids, manutention à 2 personnes

Vérification

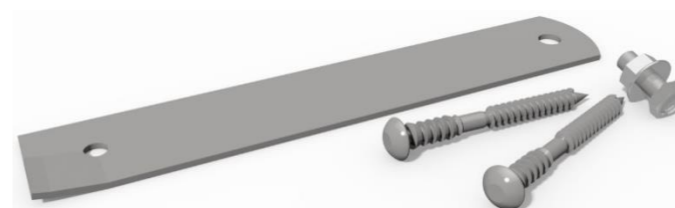
Vérifier l'aspect et les dimensions de votre menuiserie (Nous ne pouvons pas être tenu responsable de la pose d'une menuiserie non conforme)

2- OUTILS UTILISÉS

Outillage et consommable (non fourni)



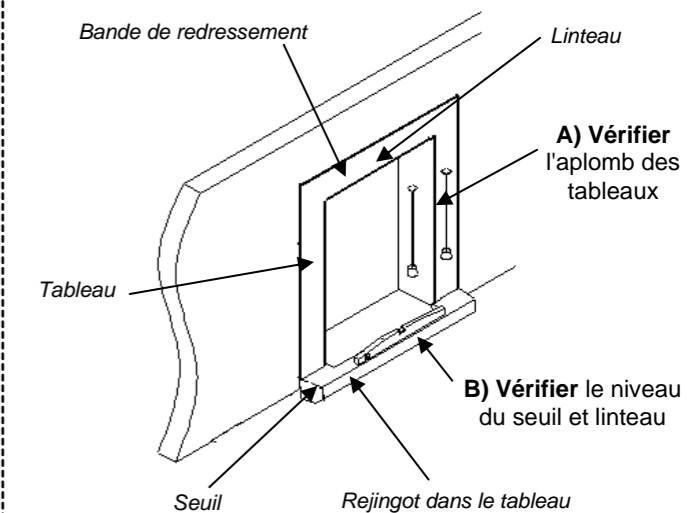
Accessoires de pose fournis



3- CONTRÔLE DE LA MAÇONNERIE

Attention : Les seuils doivent être réalisés avant la pose des menuiseries.

La réservation maçonnerie doit être réalisée suivant nos "Plan de réservation maçonnerie" préconisés.



Préconisation : Bande de redressement 150mm de large

Le seuil ne doit pas être cassé, ni fêlé (risque d'infiltration d'eau)
Le seuil est sec et non poussiéreux
(Contrôle à faire avec un fil à plomb, niveau, mètre ...)

4- MISE EN PLACE ET REPARTITION DES FIXATIONS

Seuil:

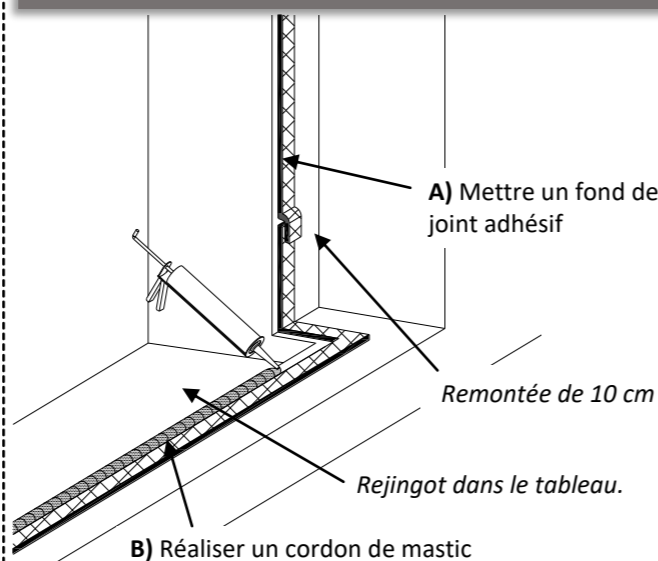


Adapter la patte par rapport au seuil maçonnerie et fixer.



Répartition : Centrer au niveau de la traverse basse

5- ÉTANCHÉITÉ SUR MAÇONNERIE

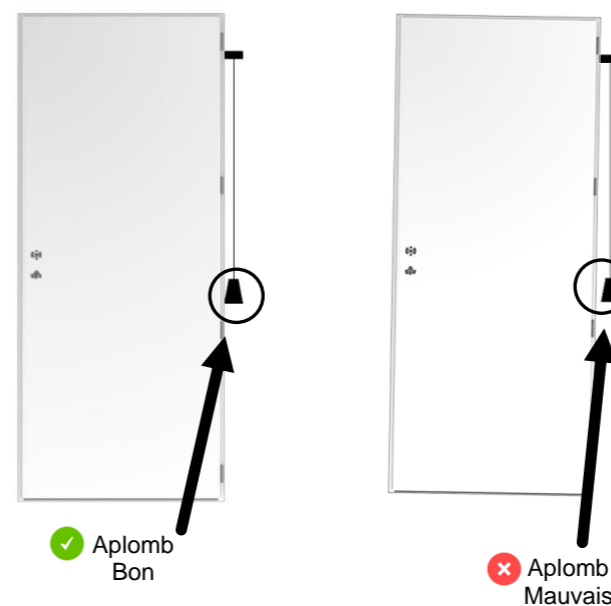


⚠ Ne pas poser par une température <à 5°C
(Joint, mastic, cales non fournies)

6-MISE EN PLACE DU DORMANT

Placer et centrer la menuiserie.

Porte 1 vantail :



7- FIXATION SUR MAÇONNERIE

Montants et traverse haute

A-Fixer le dormant à l'aide des vis SPTR-A Tête Torx de 25, aux emplacements des perçages réalisés dans la rupture thermique (prévoir cheville non fournie pour support maçonnerie)

B-Engorder les ouvrants

ASTUCES :

- Visser à l'aide d'une visseuse à 500 tr/min.
- À l'audition d'un clic (tête de la vis clipepr dans le profil arrêter le vissage.
- Aligner le dormant par rapport au niveau, en vissant ou dévissant la vis (le profil suit le mouvement de la vis)

