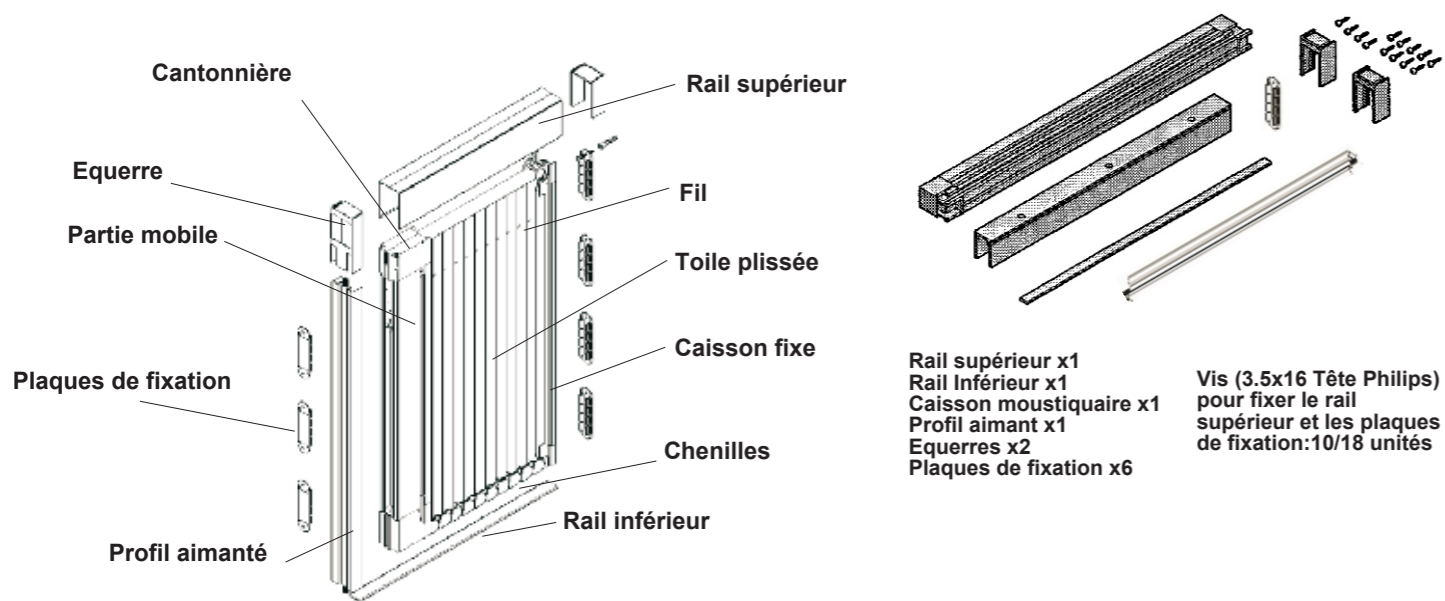


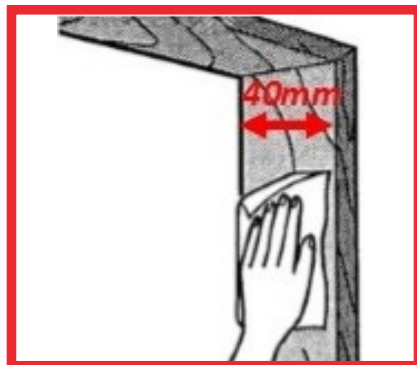


**COMPOSANTS ET CONTENU DE L'EMBALLAGE**

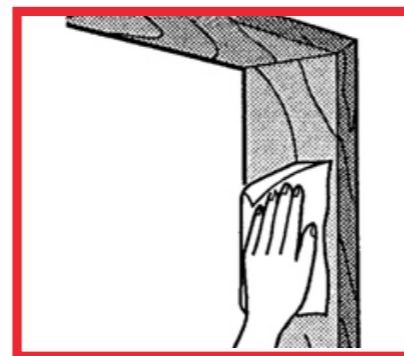


**INSTALLATION**

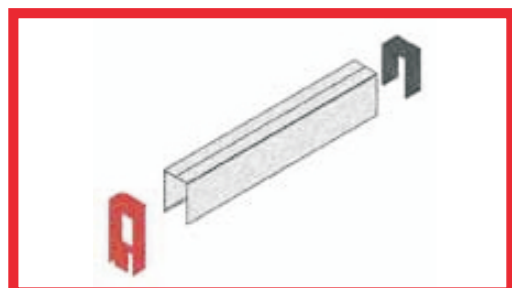
**01** S'assurer que l'encadrement est de niveau. Largeur minimale de l'espace de pose 40mm.



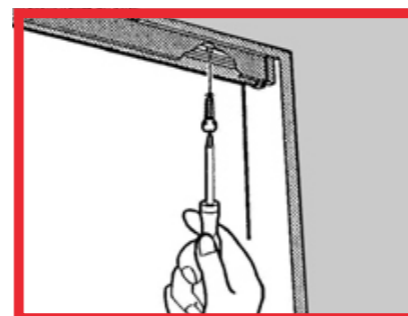
**02** Nettoyer les surfaces de pose.



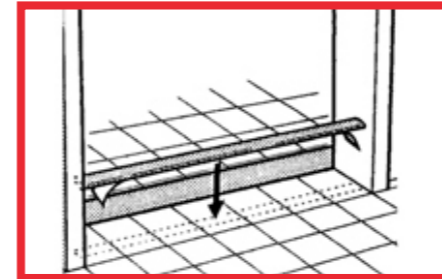
**03** Insérer les caches du rail supérieur.



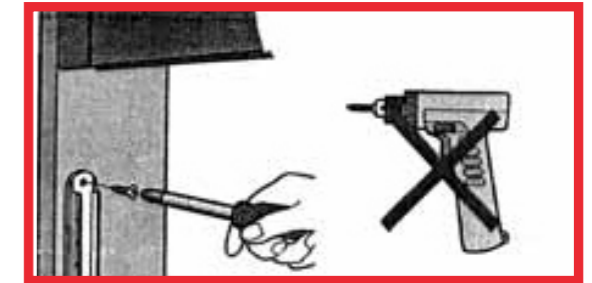
**04** Aligner le rail supérieur et le fixer.



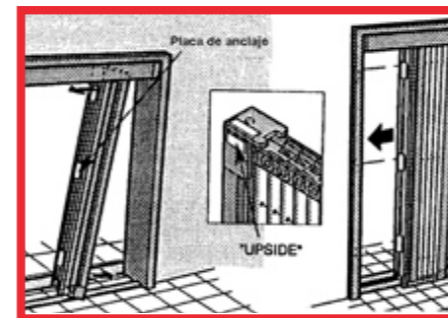
**05** Installer le rail inférieur aligné sur le supérieur. Enlever le papier de la bande adhesive et appuyer.



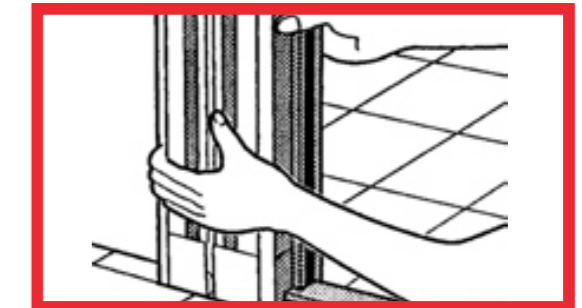
**06** Aligner les plaques de fixation au rail supérieur et inférieur des deux cotés. Une fois aligné fixer les plaques de fixation des deux cotés.



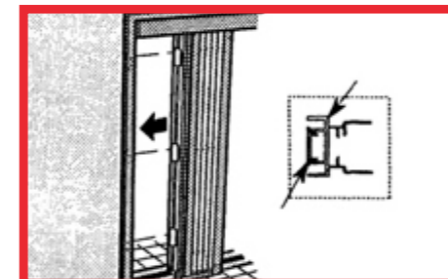
**07** Placer la moustiquaire dans le rail supérieur et inférieur (upside vers le haut) et vérifier le niveau.



**08** Une fois le niveau vérifié, enclencher le caisson fixe dans les plaques de fixation au préalablement fixé. Faites de même pour le profil aimanté.



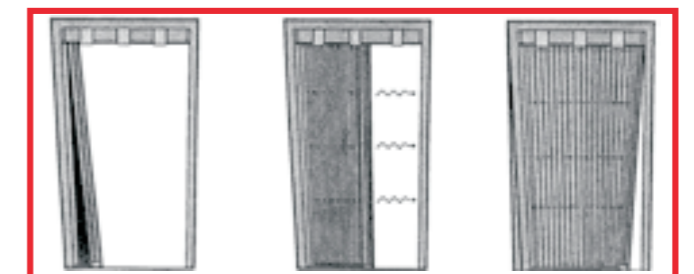
**09** Caisson fixe et profil aimanté fixé, vous n'avez plus qu'à faire fonctionner la moustiquaire.



**PROBLÈMES RENCONTRÉS**

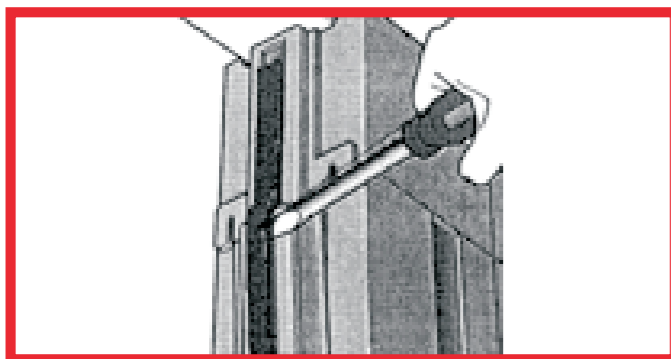
SI VOUS AVEZ UN ESPACE ENTRE LE PARTIE MOBILE ET L'EXTREMITÉ DE LA MOUSTIQUAIRE:

La partie mobile qui règle l'ouverture de la porte peut se désajuster, pour résoudre ce problème, il faut réajuster la partie mobile.

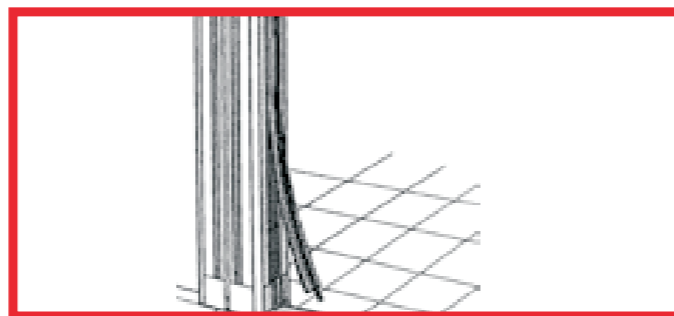


## AJUSTER LA PARTIE MOBILE:

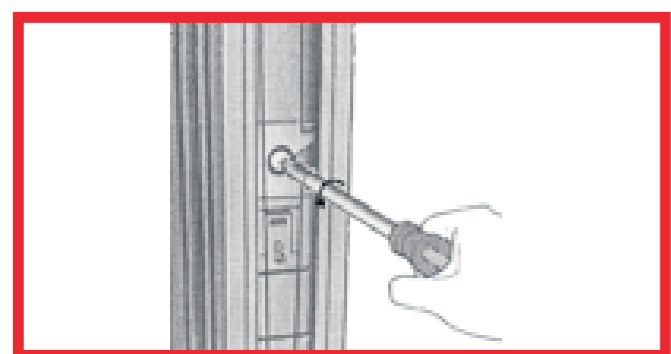
- 01 La vis qui ajuste la partie mobile se trouve derrière le porte-joint. Enlever le porte-joint.



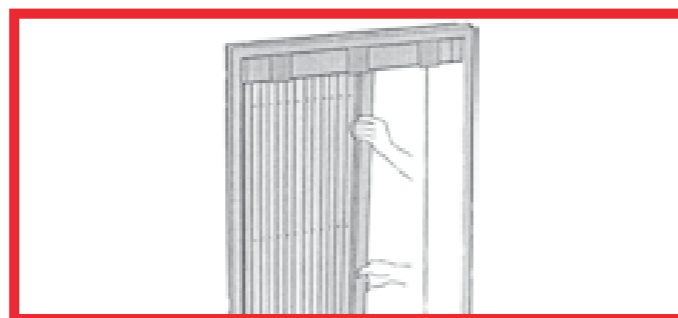
- 02 Soulever la partie mobile pour sortir le porte-joint. Agripper la partie qui ressort et tirer de haut en bas.



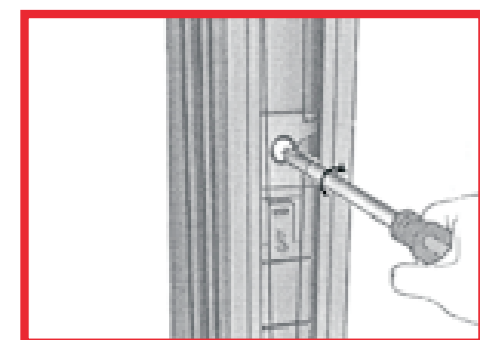
- 03 Desserer l'extrémité visible de la bande.



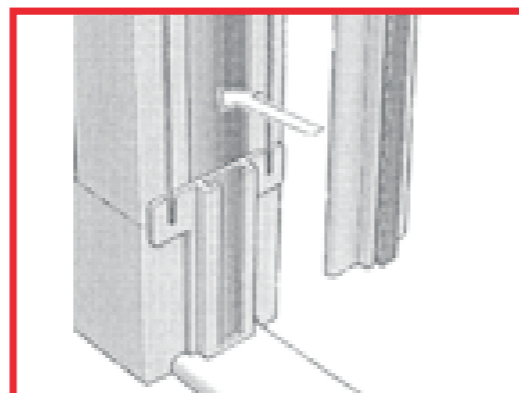
- 04 Ajuster l'inclinaison de la partie mobile.



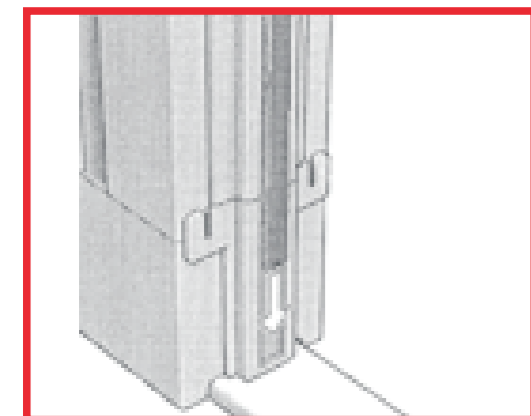
- 05 Serrer de nouveau la vis. Ne pas utiliser de tournevis électrique.



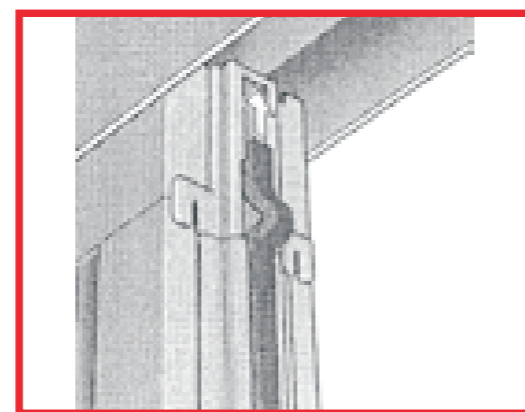
- 04 Aligner le porte-joint et le joint.



- 07 Descendre le joint en l'insérant dans le glissière.

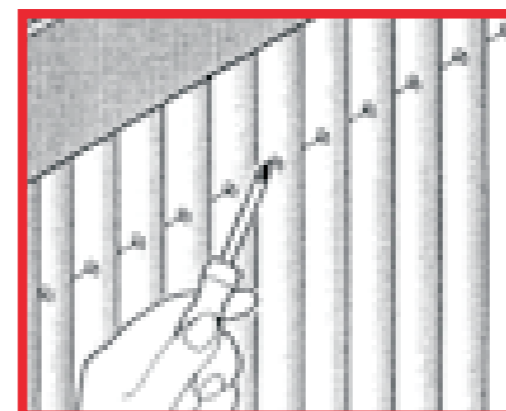


- 8 Plier le joint brosse dans la partie supérieure en l'insérant dans le guide

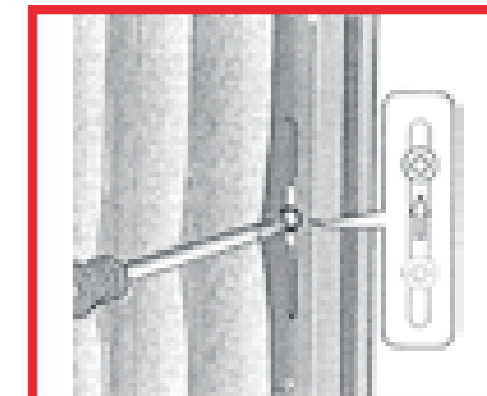


## AJUSTER LA TENSION DES FILS:

- 01 Vérifier la tension des fils en tirant doucement.

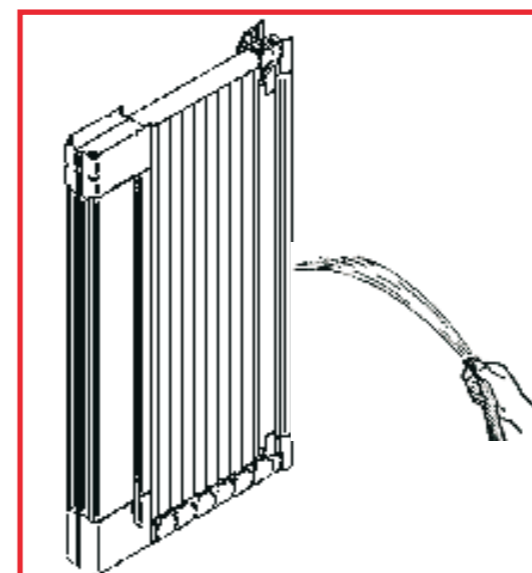


- 02 La vis qui règle la tension du fil se trouve dans la partie fixe. Desserer la vis en la déplaçant dans la rainure jusqu'à obtenir la tension idéale. Resserrer la vis puis bouger la partie mobile en vérifiant qu'elle ouvre et se ferme sans résistance.



## NETTOYAGE DE LA MOUSTIQUAIRE:

- 01 Déplier complètement la moustiquaire. La moustiquaire doit être bien accrochée durant son nettoyage. Nettoyer avec une brosse à poil souple et légèrement humidifier. Ne pas mouiller le profil mobile et fixe car le mécanisme interne pourrait être détérioré.



- 02 Après le lavage de la moustiquaire plissée toutes les parties doivent être séchées correctement, laisser la moustiquaire ouverte jusqu'à son séchage complet.

## CONSEILS PRATIQUES:

- Ne pas placer d'appareils qui produisent de la chaleur à proximité de la moustiquaire plissée.
- En cas d'orage ou de vent, fermer la moustiquaire complètement pour éviter toutes détériorations.
- Ne pas utiliser de lubrifiant, d'huile ou d'autres produits similaires.