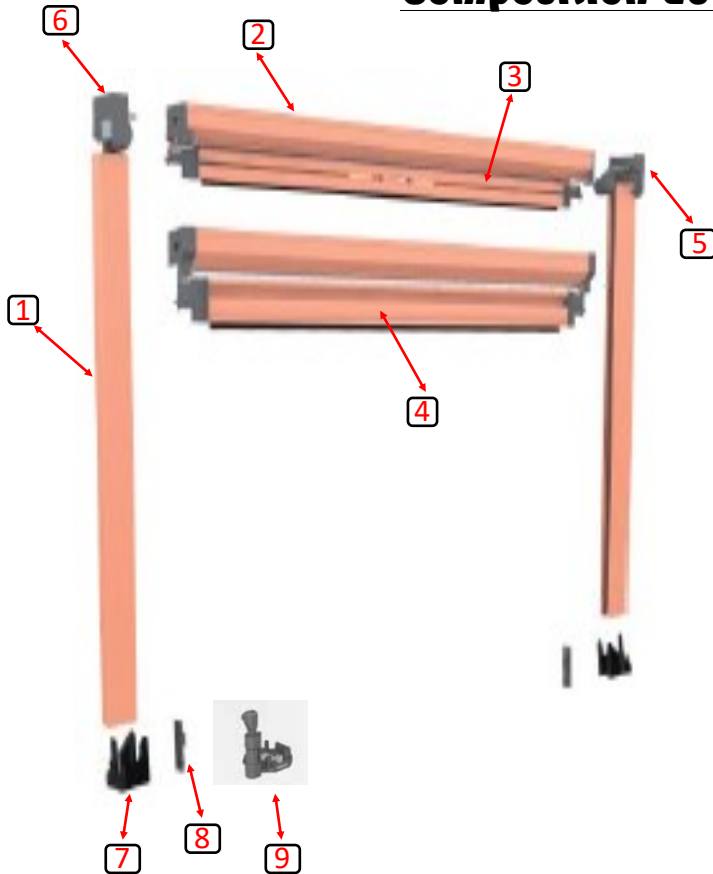


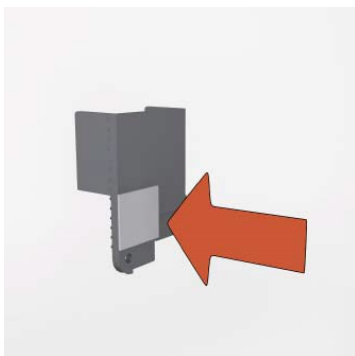
Composition de la moustiquaire



- 1 – Coulisses latérales x2
- 2 – Caisson aluminium
- 3 – Barre de charge « Crique »
- 4 – Barre de charge « Move up »
- 5 – Joue droite avec ressort
- 6 – Joue gauche avec ressort
- 7 – Pieds de coulisses « Move up » x2
- 8 – Pieds de coulisses « Crique » x2
- 9 – Pieds de coulisses « Réglable » x2

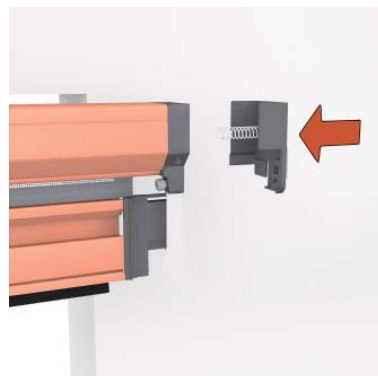
Montage de la moustiquaire

1



Appliquer l'adhésif sur la joue gauche et droite.
(Option facultative)

2



Monter les ressorts dans les joues gauche et droite et positionner les sur le caisson.

3



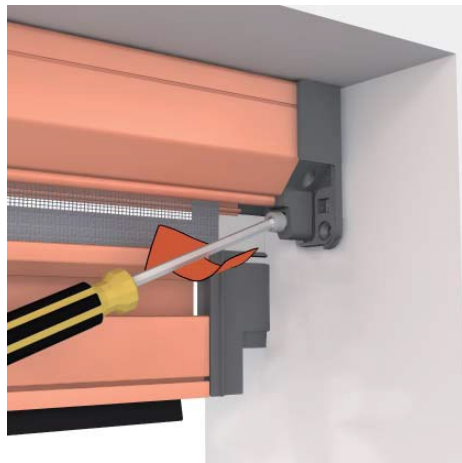
Compresser les deux joues et mettre en place le caisson comme sur le schéma ci-dessus.

4



Placer le caisson en appui dans le tableau prêt à être fixé.

5



Une fois le caisson positionné, serrer les vis gauche et droite avec une force raisonnable pour bloquer le caisson.

6



Vérifier immédiatement par des essais si le caisson nécessite une vis de blocage supplémentaire.

7



Insérer les pieds de coulisses « version Crique » ou « version Move up » ou « version pieds réglables » dans les coulisses gauche et droite.

8



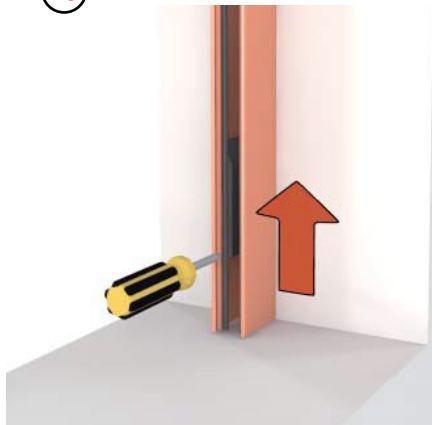
Percer les coulisses en un ou deux points. Insérer les coulisses gauche et droite sous les joues comme sur le schéma ci-dessus.

9



Une fois vos coulisses positionnées, vérifier le niveau . Percer votre tableau puis fixer les coulisses

10



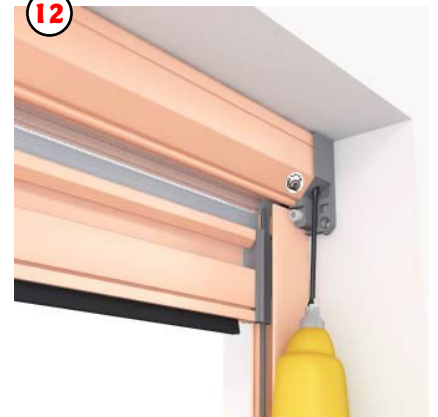
Pour version « Move up » ajuster le blocage pour une ouverture et fermeture optimale.

11



Pour version « Move up » faire des essais de fonctionnement . Si nécessaire ajuster la puissance du ressort.

12



Pour ajuster la puissance du ressort, utiliser la clé fournie. Utiliser une vitesse réduite sur la visseuse.

13

Refaire des essais de fonctionnement. Votre moustiquaire doit remonter à sa position initiale.

14

Une fois le montage et le réglage de la moustiquaire fini, insérer les caches vis.

Conseil d'utilisation et entretien

- « Version Move up » Pour fermer la moustiquaire saisir le cordon et commencer à dérouler la toile vers le bas, saisir la barre poignée avec les deux mains et bloquer la moustiquaire en position basse en appuyant légèrement sur la barre poignée.
- « Version Move up » Pour ouvrir la moustiquaire saisir la barre poignée à deux mains en appuyant légèrement vers le bas. Une fois la moustiquaire décrochée elle va remontée toute seule .
- « Version Criquet » Pour fermer la moustiquaire saisir le cordon et commencer à dérouler la toile vers le bas, saisir la barre poignée avec les deux mains et bloquer la moustiquaire en position basse en appuyant légèrement sur la barre poignée.
- « Version Criquet » Pour ouvrir la moustiquaire appuyer sur les deux boutons du « Criquet » qui est positionné sur la barre poignée. La moustiquaire va alors se décrocher et remonter à sa position initiale
- « Version Pieds Réglables » Pour fermer la moustiquaire saisir le cordon et commencer à dérouler la toile vers le bas, saisir les deux poignées avec les deux mains et bloquer la moustiquaire en position basse en appuyant légèrement sur la barre poignée.
- « Version Pieds Réglables » Pour ouvrir la moustiquaire appuyer sur les poignées avec vos deux mains et faire une rotation vers l'extérieur.
- Pour nettoyer les composants en aluminium utiliser de l'alcool dénaturé ou des produits spécifiques.
- Pour nettoyer la toile utiliser de l'eau et du savon neutre.